


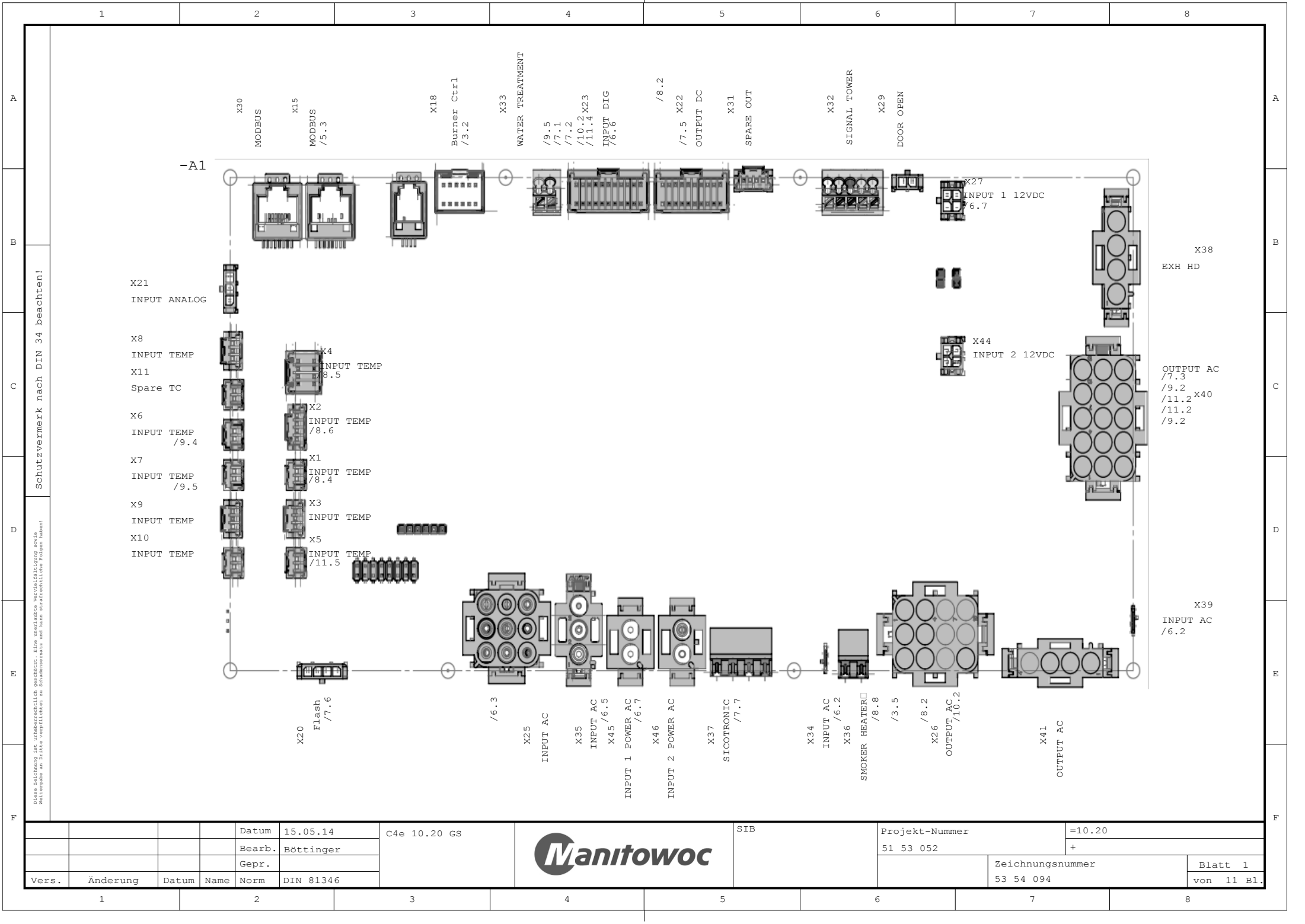


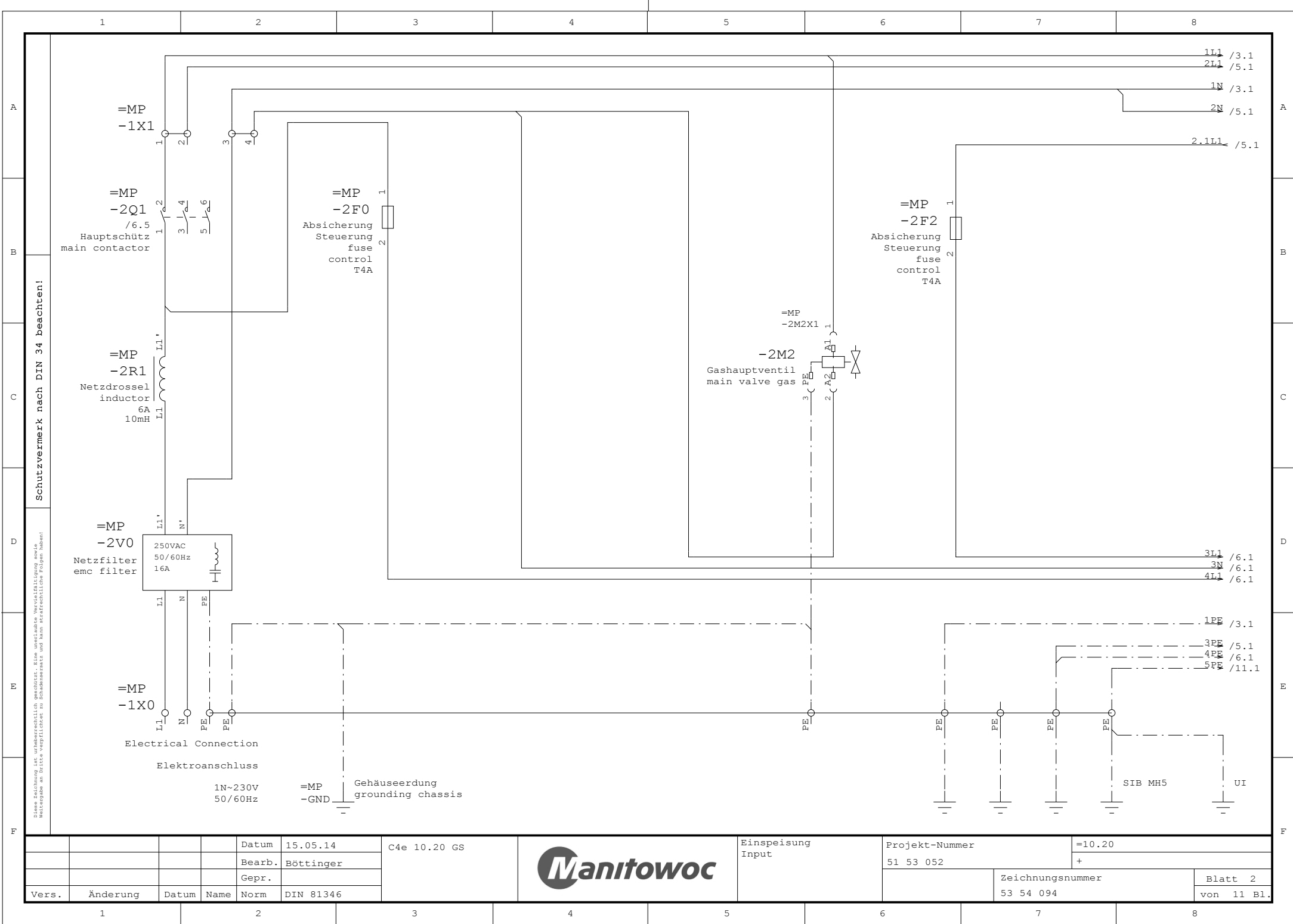
	1	2	3	4	5	6	7	8																																																
A																																																								
B																																																								
C	<div>Elektrogeräte GmbH Ovens & Advanced Cooking EMEA Manitowoc Foodservice Talstr. 35 82436 Eglfing, Germany Tel.: +49 8847 67-0 Fax: +49 8847 67-191</div>																																																							
D	<div>Elektro-Dokumentation electrical-documentation</div>																																																							
E																																																								
F																																																								
Schutzvermerk nach DIN 34 beachten!																																																								
Diese Zeichnung ist weder rechtlich geschützt, noch unterliegt sie besonderen Veröffentlichungsregeln. Weitergabe an Dritte verpflichtet zu Schadensersatz und kann strafrechtliche Folgen haben!																																																								
<table><tr><td colspan="2">Montageplatte electric box</td><td>:</td><td>51 53 052</td></tr><tr><td colspan="2">Stromlaufplan wiring diagram</td><td>:</td><td>53 54 094</td></tr><tr><td colspan="2">Gerätetyp type</td><td>:</td><td>C4e 10.20 GS</td></tr><tr><td colspan="2">Bemessungsspannung rated voltage</td><td>:</td><td>1N~ 230V</td></tr><tr><td colspan="2">Frequenz frequency</td><td>:</td><td>50/60Hz</td></tr><tr><td colspan="2">Bemessungsaufnahme rated power consumption</td><td>:</td><td>0,6kW</td></tr><tr><td colspan="2">Bemessungsstrom rated current</td><td>:</td><td>2,7A</td></tr></table>									Montageplatte electric box		:	51 53 052	Stromlaufplan wiring diagram		:	53 54 094	Gerätetyp type		:	C4e 10.20 GS	Bemessungsspannung rated voltage		:	1N~ 230V	Frequenz frequency		:	50/60Hz	Bemessungsaufnahme rated power consumption		:	0,6kW	Bemessungsstrom rated current		:	2,7A																				
Montageplatte electric box		:	51 53 052																																																					
Stromlaufplan wiring diagram		:	53 54 094																																																					
Gerätetyp type		:	C4e 10.20 GS																																																					
Bemessungsspannung rated voltage		:	1N~ 230V																																																					
Frequenz frequency		:	50/60Hz																																																					
Bemessungsaufnahme rated power consumption		:	0,6kW																																																					
Bemessungsstrom rated current		:	2,7A																																																					
<div>Absicherung bauseits! Örtliche EVU-Vorschriften beachten! Please look at local supply regulations! fuses on site!</div>																																																								
<table><tr><td></td><td></td><td></td><td></td><td>Datum</td><td>15.05.14</td><td rowspan="3">C4e 10.20 GS</td><td rowspan="3"></td><td rowspan="3">Deckblatt overlay</td><td colspan="2">Projekt-Nummer</td><td colspan="2">=10.20</td></tr><tr><td></td><td></td><td></td><td></td><td>Bearb.</td><td>Böttinger</td><td colspan="2">51 53 052</td><td colspan="2">+</td></tr><tr><td></td><td></td><td></td><td></td><td>Gepr.</td><td></td><td colspan="2"></td><td colspan="2">Zeichnungsnummer</td><td colspan="2">Blatt 1</td></tr><tr><td>Vers.</td><td>Änderung</td><td>Datum</td><td>Name</td><td>Norm</td><td>DIN 81346</td><td></td><td></td><td></td><td></td><td>53 54 094</td><td colspan="2">von 1 Bl.</td></tr></table>													Datum	15.05.14	C4e 10.20 GS		Deckblatt overlay	Projekt-Nummer		=10.20						Bearb.	Böttinger	51 53 052		+						Gepr.				Zeichnungsnummer		Blatt 1		Vers.	Änderung	Datum	Name	Norm	DIN 81346					53 54 094	von 1 Bl.	
				Datum	15.05.14	C4e 10.20 GS		Deckblatt overlay	Projekt-Nummer		=10.20																																													
				Bearb.	Böttinger				51 53 052		+																																													
				Gepr.							Zeichnungsnummer		Blatt 1																																											
Vers.	Änderung	Datum	Name	Norm	DIN 81346					53 54 094	von 1 Bl.																																													
	1	2	3	4	5	6	7	8																																																



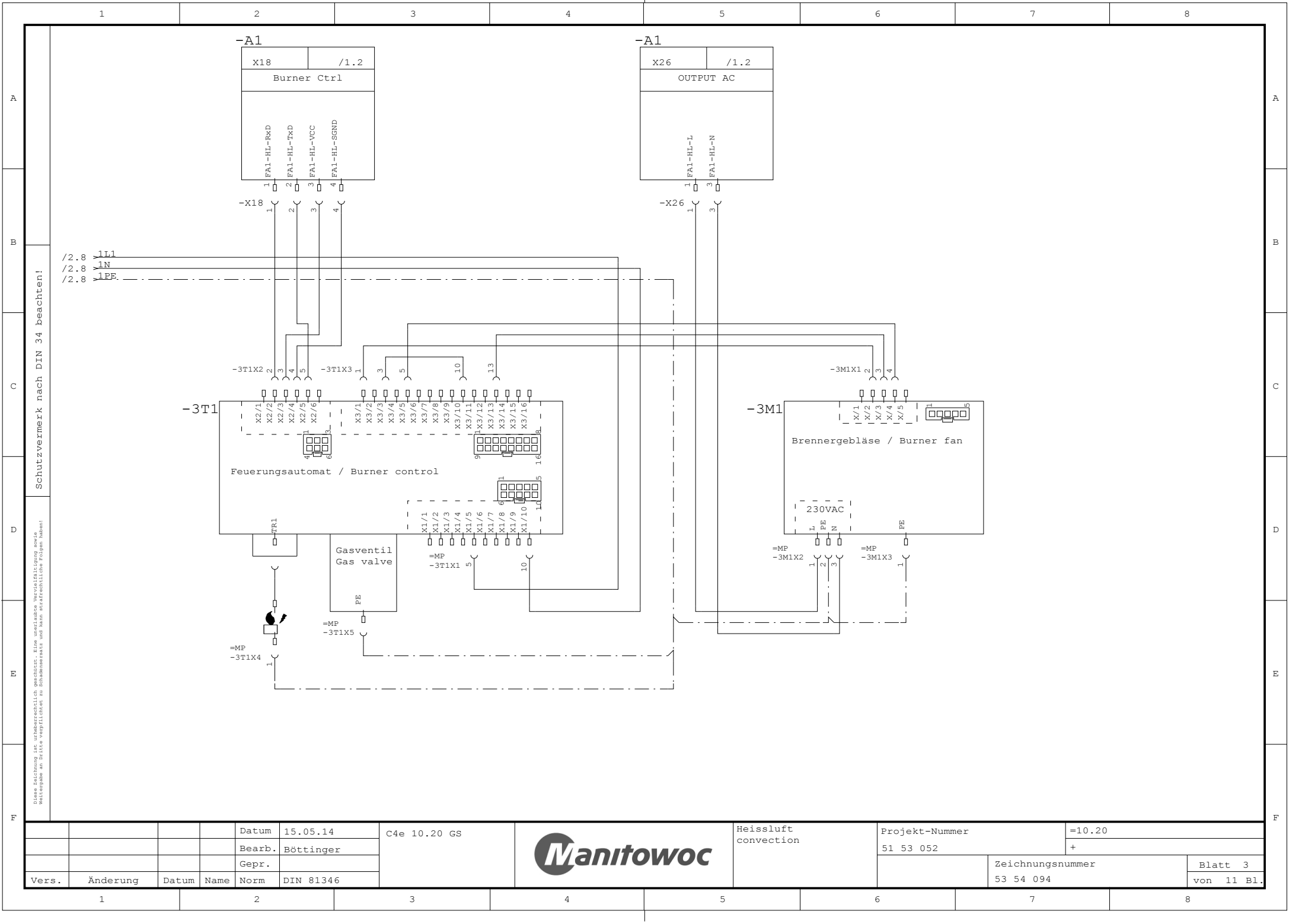
Schutzvermerk nach DIN 34 beachten!

Diese Zeichnung ist unvollständig geblieben. Bitte markieren Sie alle Änderungen und
weitergeben an Dritte verpflichtet zu Schadensersatz und kann strafrechtliche Folgen haben!

				Datum	15.05.14	C4e 10.20 GS		SIB	Projekt-Nummer		=10.20			
				Bearb.	Bötttinger				51 53 052		+			
				Gepr.							Zeichnungsnummer		Blatt 1	
Vers.	Änderung	Datum	Name	Norm	DIN 81346						53 54 094		von 11 Bl.	



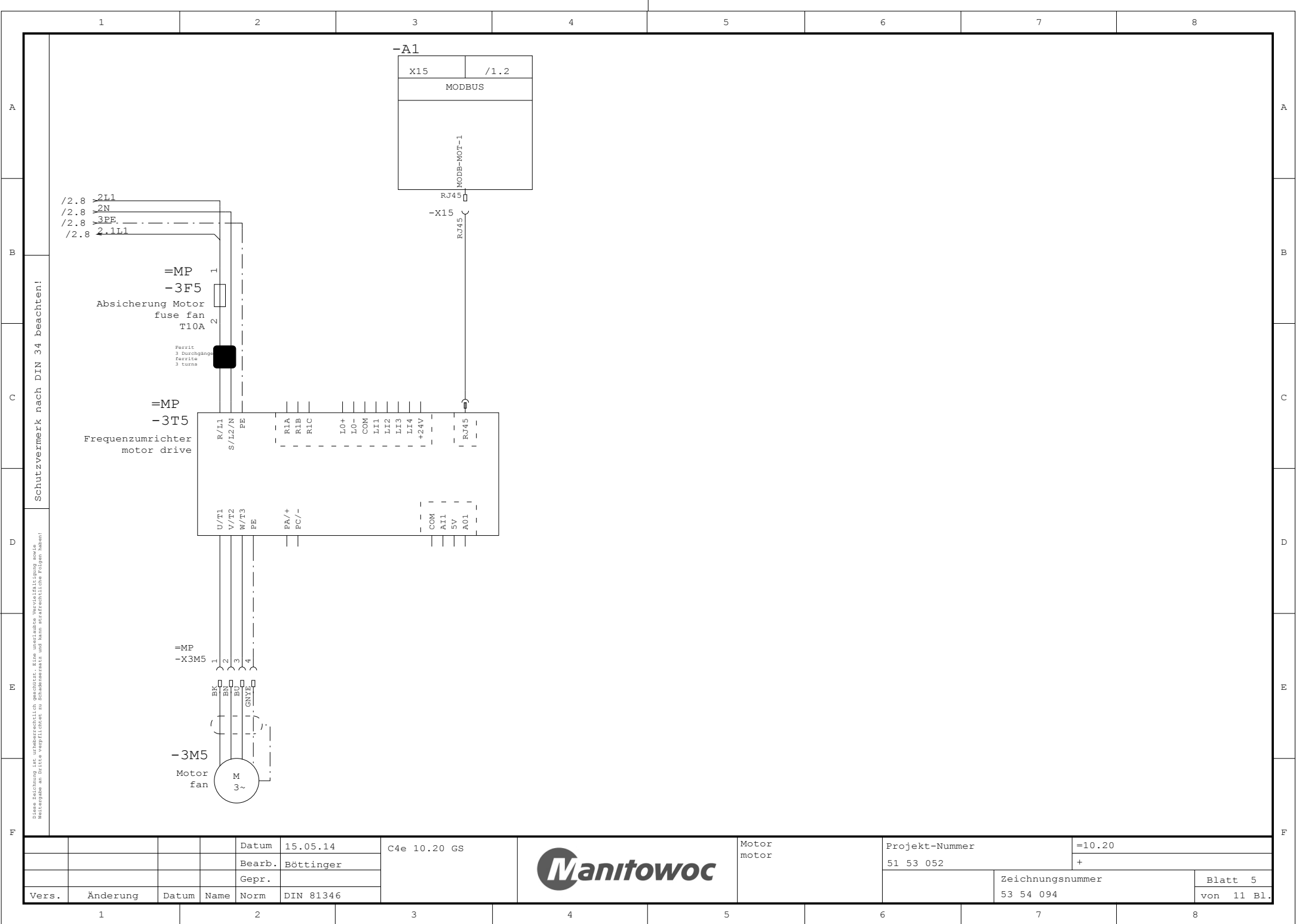
				Datum	15.05.14	C4e 10.20 GS		Einspeisung Input	Projekt-Nummer		=10.20		
				Bearb.	Böttinger				51 53 052		+		
				Gepr.							Zeichnungsnummer		Blatt 2
Vers.	Änderung	Datum	Name	Norm	DIN 81346				53 54 094		von 11 Bl.		



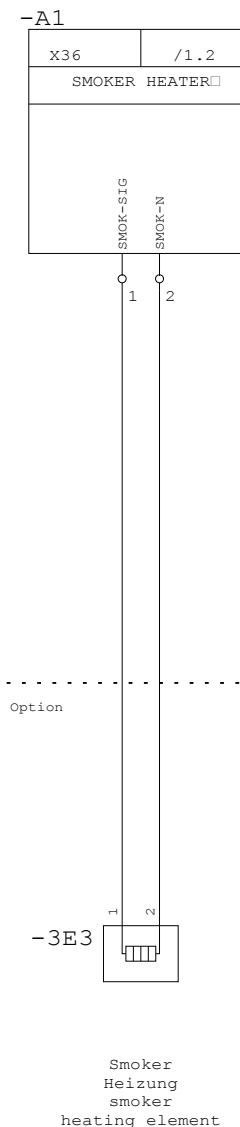
Schutzvermerk nach DIN 34 beachten!

Diese Zeichnung ist urheberrechtlich geschützt. Eine unautoriisierte Vervielfältigung oder Weitergabe ist Dritten verpflichtet zu Schadensersatz und kann strafrechtliche Folgen haben!

Vers.	Änderung	Datum	Name	Datum	15.05.14	C4e 10.20 GS		Heissluft convection	Projekt-Nummer		=10.20	Blatt 3 von 11 Bl.
				Bearb.	Böttinger				51 53 052		+	
				Gepr.					Zeichnungsnummer		53 54 094	



Diese Zeichnung ist urheberrechtlich geschützt. Eine unerlaubte Vervielfältigung sowie Weiterverbreitung ohne schriftliche Genehmigung des Verlegers ist strafbar. Die Weitergabe an Dritte verpflichtet zu Schadensersatz und kann strafrechtliche Folgen haben!



				Datum	15.05.14	C4e 10.20 GS		Allgemein common	Projekt-Nummer		=10.20		
				Bearb.	Bötttinger				51 53 052		+		
				Gepr.							Zeichnungsnummer		Blatt 8
Vers.	Änderung	Datum	Name	Norm	DIN 81346						53 54 094		von 11 Bl.

